

木琴

夢を聞かせて

A

♩=160



みそど みそし どふあら そらし

B



みそど みそし どふあら ど ど ど ど
そ そ そ そ



れら れら れら れら れし れし れし みど みど みど みど みど



みど みど みど C みど



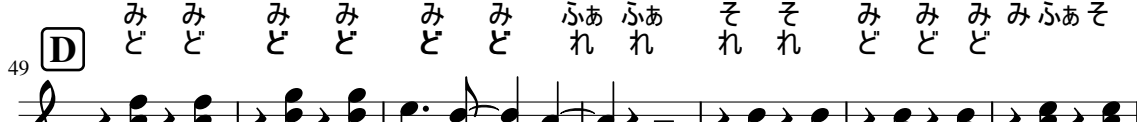
みど みど ふあ ふあ それ それ みど みど みど どどどど
そそそそ



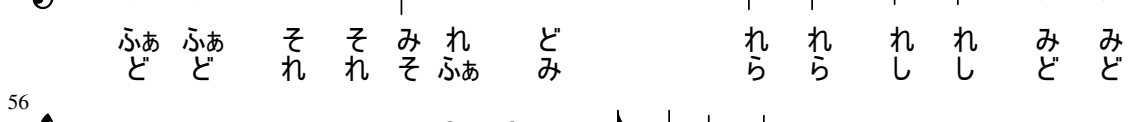
れら れら れら れら れし れし れし みど みど みど みど みど



みど みど みど みど みど みど ふあ ふあ それ それ みど みど みど みど



ふあ ふあ それ それ みれ どみ れら れら れし れし みど みど



みし みし ふあ ふあ それ それ みれ どみ れら れら れし れし



みし みし ふあ ふあ それ それ みれ どみ れら れら れし れし

E

63 1. 2.

ふあ み み
そ そ そ

みそど みそし どふあら

F

73 2. 12

ふあ み み
そ そ そ

れれれれ みみみみ ふあ ふあ ふあ ふあ

G

90

ふあ ふあ ふあ ふあ そ そ そ

し し し し ふあ ふあ
ど ど

96

それ みれ ど れれ れれ みみ みみ
れれ そふあ み ら ら しし どど しし

103

ふあ ふあ それ それ みれ ど れれ れれ みみ
ど ど そそふあ み ら ら しし どど

H

110

みど みそど みそし どふあら

118 2.

そらし みそど みそし どふあら

ど ど ど
ふあ ふあ み